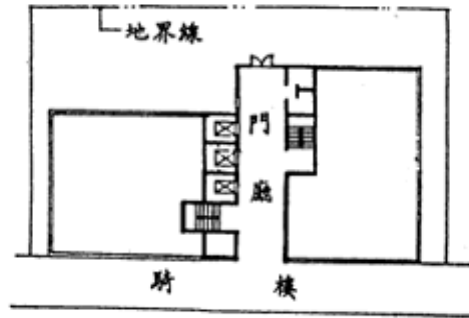


▨表示陽台

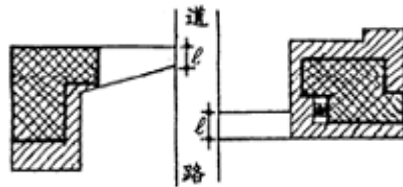
- ①通路長度  $l = ab + bc + cd + de + ef + bd$  (以通路中心線計量)
- ②上開通路長度自  $a$  起算 35m 之範圍  
(如圖中  $ab + bc'$  或  $ab + bd'$ ) 可計入法定空地面積。
- ③通路穿越建築物之地面層時，其容許之穿越深度係包括外牆留設之陽台。
- ④私設通路與私設通路之交叉口免予截角。
- ⑤圖中  $(b' + b + bd)$  及  $(b' + b + bc + cd)$  均未達 35m，其末端免設迴車道 ( $b'$  處為迴車道)
- ⑥迴車道在 35m 範圍內可計入法定空地。
- ⑦私設通路寬度超過 6m 者，超過部分可做為停車空間。

第 2 條 圖 2-(1)



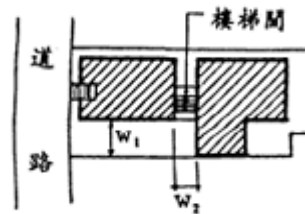
建築物內之門廳不視為私設通路，不適用本條規定，但其任一處之最小寬度應合於第90條1.2m之規定。

第2條 圖2-(2)



- ①袋形基地與建築線相連接之長度 ( $l$ ) 至少應2m，並依第2條之規定。
- ②臨接道路作通路使用之部分不視為畸零地。
- ③該基地不得造成相鄰之土地成為畸零地。

第2條 圖2-(4)



基地內非直接面向道路設置之直通樓梯僅有一座時，該直通樓梯至建築線間不視為私設通路，但應符合  $w_1 \geq w_2$  之條件。

第2條 圖2-(3)