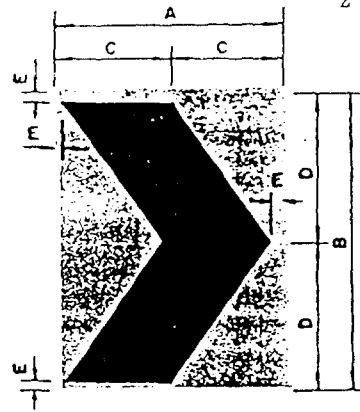


第一百三十四條

安全方向導引標誌「輔 2-1」，用以促使車輛駕駛人減速慢行，並引導行駛安全方向。視需要設於易肇事之彎道路段或丁字路口。

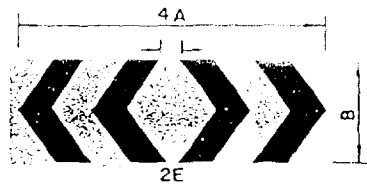
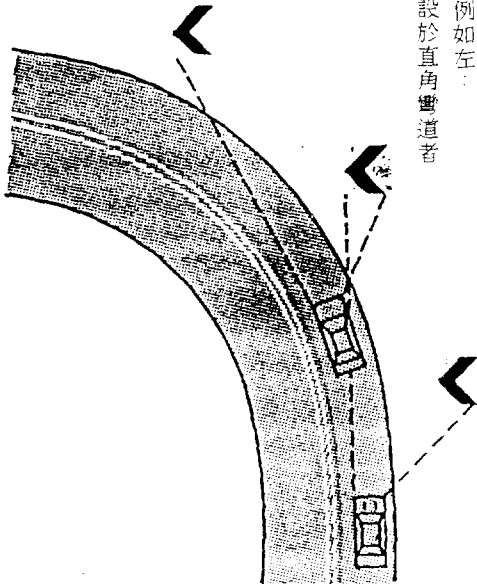
本標誌為藍底黑色圖案，箭頭圖案方向得隨實際路況而調整。



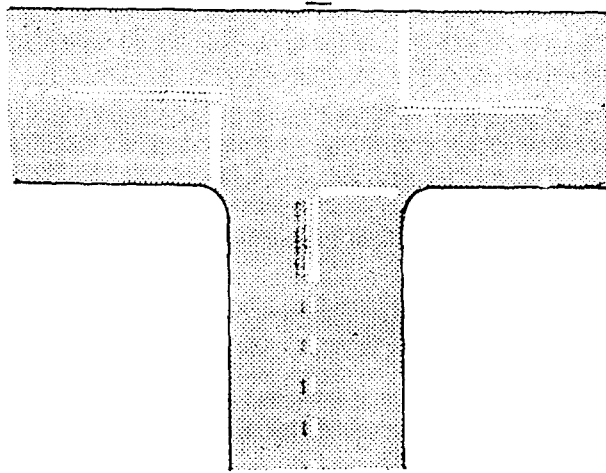
部 位	A	B	C	D	E	
標準型	60	75	30	37.5	2	雙車道以上
放大型	75	90	37.5	45	2.5	四車道以上

(單位：公分)

本標誌設於彎道路段時，不得少於三面。雙向設置時，路面應劃設分向限制線或增設反光路面標記。其設置圖例如左：  
設於直角彎道者



設於丁字路口者



設於彎道路段者

